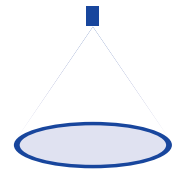


# Exzenter-Hohlkegeldüsen Baureihen 304/306/307

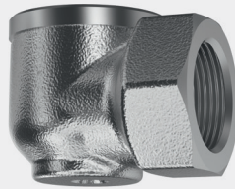


## Eigenschaften:

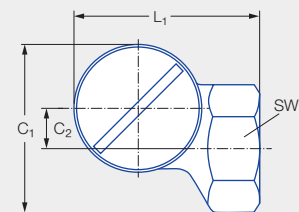
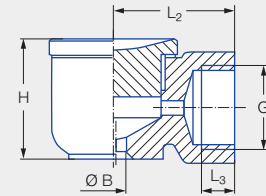
- Gleichmäßige Zerstäubung
- Verstopfungsunempfindliche Düse ohne Dralleinsatz

## Anwendung:

- Tankkühlung
- Schaumniederschlagung
- Staubbekämpfung
- Oberflächenberieselung
- Absorption



Baureihen 304/306/307



Baureihe	G	Abmessungen [mm]							Gewicht [g] (Messing)
		C <sub>1</sub>	C <sub>2</sub>	H	L <sub>1</sub>	L <sub>2</sub>	L <sub>3</sub>	SW	
<b>304</b>	G 1/2 ISO 228	43,0	11,0	33,0	46,0	30,0	11,0	27	205,0
<b>306/307</b>	G 3/4 ISO 228	54,0	13,0	43,0	60,0	40,0	13,0	36	410,0

Strahlwinkel	Bestell-Nr.		Bohrungsdurchmesser B [mm]	Engster Querschnitt Ø [mm]	G ISO 228	V̇ Wasser [l/min]							Strahldurchmesser D [mm] (bei p = 2 bar)		
	Type	Mat.-Nr.				p [bar]							H = 250 [mm]	H = 500 [mm]	
		1Y				30	0,5	1,0	2,0	3,0	5,0	7,0			10,0
90°	<b>304.706</b>	●	●	5,10	5,10	1/2	2,80	3,96	<b>5,60</b>	6,86	8,85	10,48	12,52	500	1.000
	<b>304.796</b>	●	●	8,90	6,00	1/2	4,75	6,72	<b>9,50</b>	11,64	15,02	17,77	21,24	500	1.000
	<b>306.906</b>	●	●	9,00	9,00	3/4	9,00	12,73	<b>18,00</b>	22,05	28,46	33,67	40,25	550	1.050
	<b>306.976</b>	●	●	13,50	10,00	3/4	13,25	18,74	<b>26,50</b>	32,46	41,90	49,58	59,26	550	1.050
130°	<b>304.818</b>		●	12,00	5,00	1/2	5,30	7,50	<b>10,60</b>	12,98	16,76	19,83	23,70	1.200	2.100
	<b>304.898</b>	●	●	12,00	7,00	1/2	8,50	12,02	<b>17,00</b>	20,82	26,88	31,80	38,01	1.250	2.200
	<b>306.978</b>		●	19,00	7,30	3/4	13,25	18,74	<b>26,50</b>	32,46	41,90	49,58	59,26	1.300	2.350
	<b>307.018</b>	●	●	19,00	8,60	3/4	16,75	23,69	<b>33,50</b>	41,03	52,97	62,67	74,91	1.300	2.350

Umrechnungsformel für diese Baureihe:  $\dot{V}_2 = \dot{V}_1 \cdot \sqrt{\frac{p_2}{p_1}}$

Bestell- Type + Material-Nr. = Bestell-Nr.  
beispiel: 304.706 + 1Y = 307.706.1Y



Montagezubehör finden Sie im Kapitel 9 „Zubehör“.